

Alternatieven en kanttekeningen

Lucratief naar energieneutraal wonen

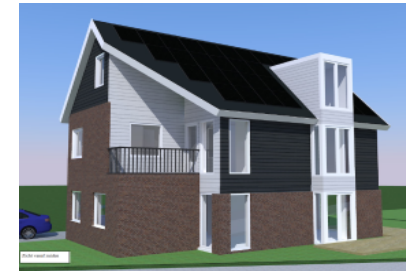
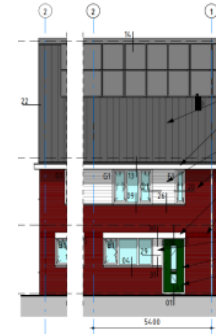
Ir. Harm Valk
Nieman Groep

Dag van de Projectontwikkeling 2016

Speelveld

- Variatie:
 - Locatie
 - Projectgrootte
 - Doelgroepen
 - Energie-infrastructuur
 - Gas, warmtenet, smart grid

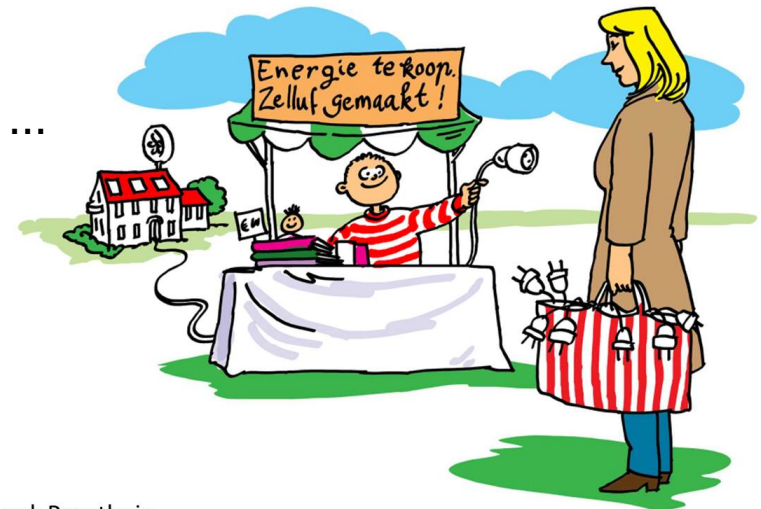
- Geen confectie, maar maatwerk



NOM heeft grenzen

- Nul-op-de-meter
 - Opgezet als business-case voor renovatie corporatievoorraad
 - Denkmodel prima bruikbaar voor nieuwbouw
 - Energiebundel is beperkt
 - Passend maken door beperkingen / spelregels
 - Waarom naar '0'?

- *Energieleverend* gebouwen
 - Aan de bewoners / gebruikers, of ...
 - Significante bijdrage aan 'huishoudelijk' gebruik
 - Meer vrijheid in inzet opbrengst



© Luuk Poorthuis

Nederland gebaat bij differentiatie



- Doel: afscheid fossiel
- Middel?
- Energiedragers
 - Elektriciteit
 - Warmte en koude
 - Gas en alternatieven
- Over sectorgrenzen
 - Vervoer
 - Industrie
 - Gebouwde omgeving

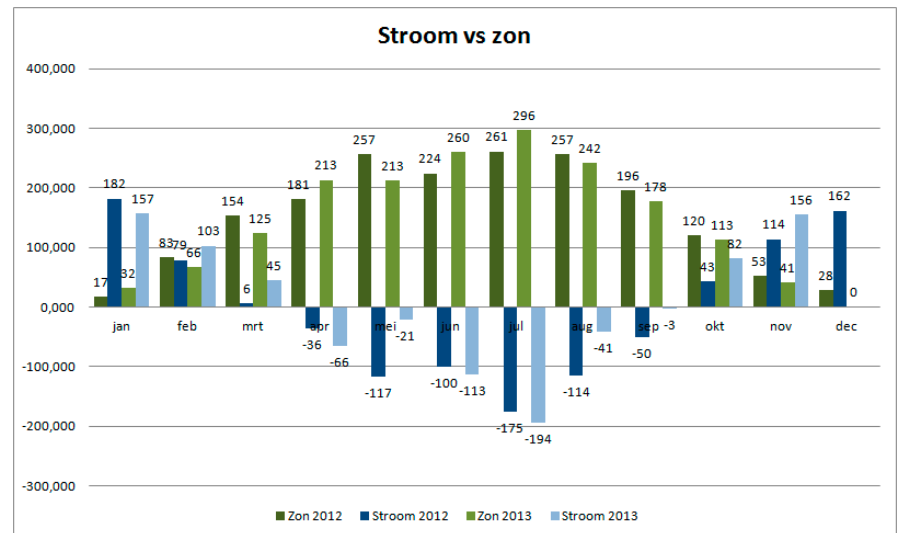


Opwek versus gebruik

- Jaarbalans in berekeningen



- Ongelijktijdigheid opwek / gebruik
 - Opslag 'uitdaging'
 - Vertegenwoordigt waarde, dat wordt nu genegeerd
 - Winter: 'kolenstroom'



Monitoring?

- Noodzaak
 - Garantie op prestatie
 - Signaleren van meergebruik
 - Coaching gebruiker
 - Bewijsvoering

- Privacy
 - Verschillende benaderingen
 - ‘knop’ om meergebruik te starten
 - Lokaal opslaan (black box)
 - Beveiligde database
 - In ontwikkeling

