



'thuis

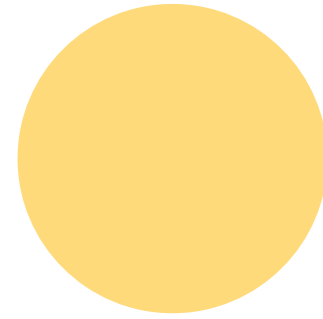
heijmans

“ KIJK

IETS NIEUWS
AAN DE
HORIZON...



Inhoud



- ✓ 'thuis , Heijmans & duurzaamheid
- ✓ Duurzame gebiedsontwikkeling 't Ven
 - ✓ Horizonwoningen
- ✓ Businesscase Antony moddermanstraat
 - ✓ Succesfactoren
 - ✓ Leermomenten
 - ✓ De volgende stap



Onze visie



heijmans

MAKERS VAN DE
GEZONDE LEEFOMGEVING

We bedenken, adviseren, ontwikkelen en ontwerpen, altijd met als uiteindelijk doel om iets duurzaam tot stand te brengen. Met hart en ziel en een stevige portie gezond verstand geven we vorm aan de openbare ruimte. Een grote verantwoordelijkheid maar tegelijkertijd ook een prachtige opgave.

'thuis

Goed wonen, moet ook op de lange termijn mogelijk blijven. Dit is voor 'thuis een belangrijke overweging om bij te dragen aan een meer duurzame samenleving. Een samenleving waarin onze ecologische voetafdruk is teruggebracht naar nul.

Aandacht
voor mensen

Natuurlijke
stad

Duurzame
energie en CO2
neutraal

Duurzame
materialen en
gesloten
kringlopen

Duurzaamheid is...

**verbeteren van kwaliteit
van wonen, werken en leven
binnen de grenzen van de aarde**

*Het begint
allemaal met
bewustwordi
ng..*

Gedeelde taal
& bewustwording





't Ven - Eindhoven



Participatie



Businesscase

heijmans horizon

ALTIJD CO2-NEUTRAAL

ALTIJD NATUURINCLUSIEF EN KLIMAATADAPTIEF

OP ELKE PLEK EN VOOR IEDEREEN



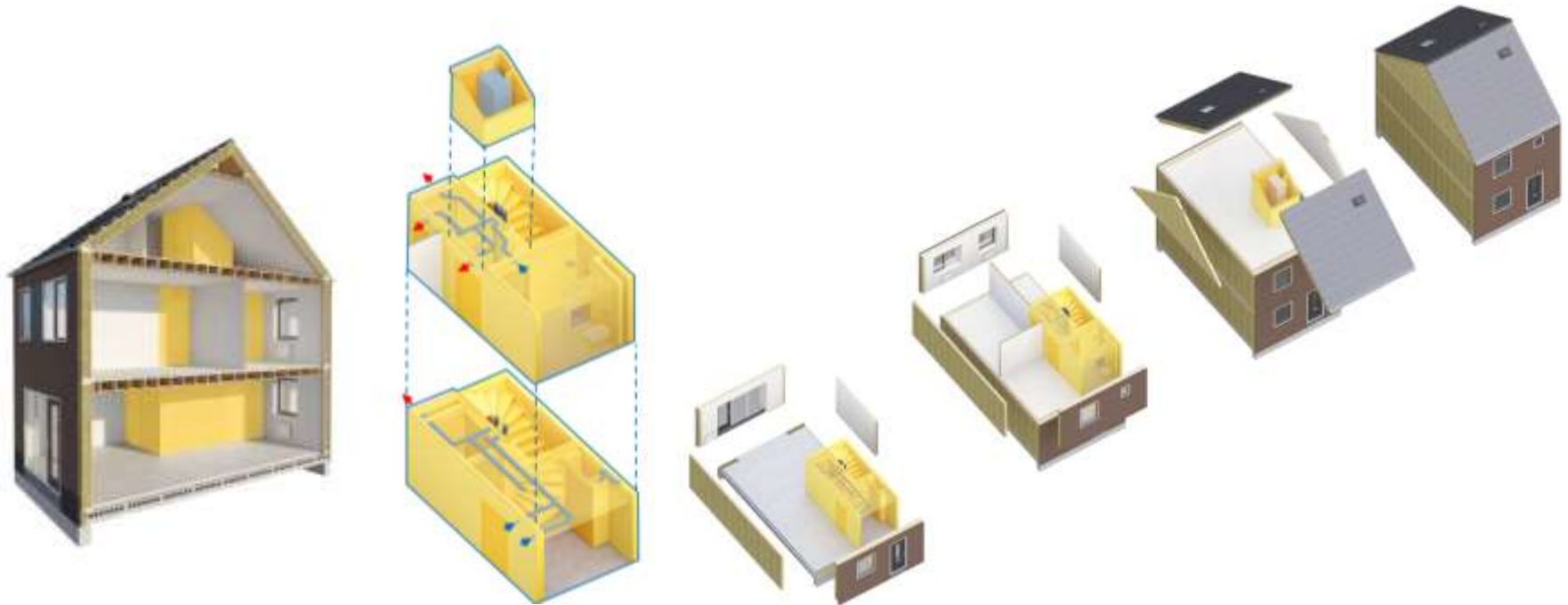


MODULAIR VOOR IEDEREEN

						Mogelijke beukmaat	Diepte
Horizon XS	Yellow	Yellow	Yellow	White	White	3.60 m	8.40 of 9.00 m
Horizon S	Grey	Grey	Grey	Grey	White	3.90 m	8.40 of 9.00 m
Horizon M	White	White	White	Red	Red	4.80 tot 6.00 m	8.40 of 9.00 m
Horizon L	White	White	White	Dark Blue	Dark Blue	4.80 tot 6.00 m	9.00 m



MODULAIR VOOR IEDEREEN



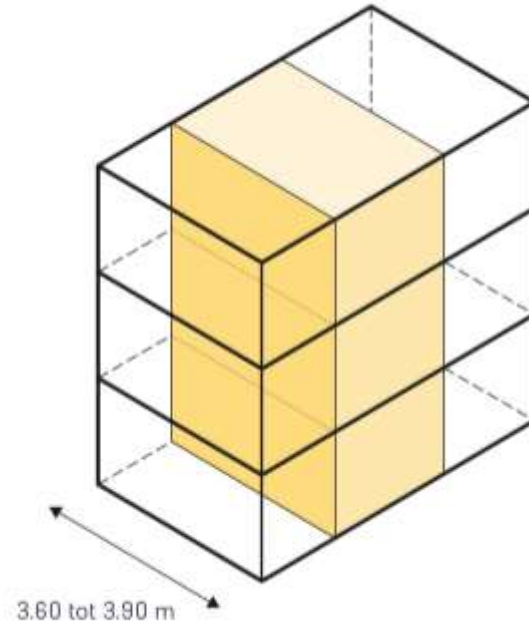
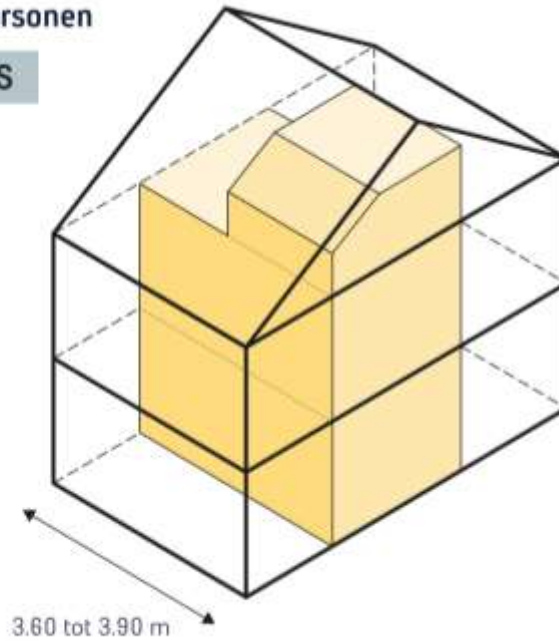


MAXIMAAL FLEXIBEL ONTWERP

1 - 2 personen

XS

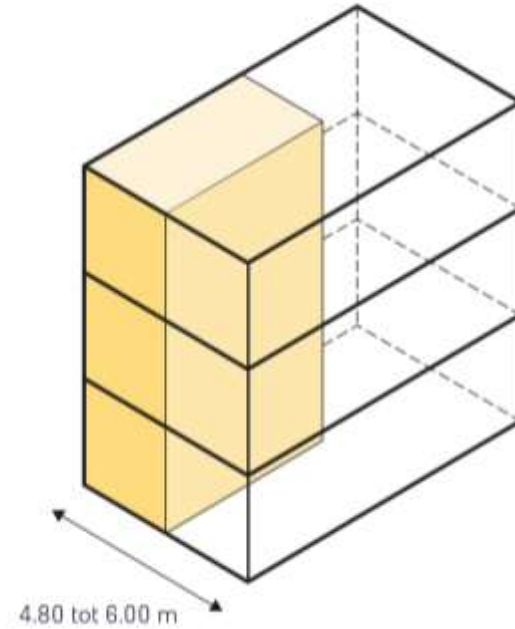
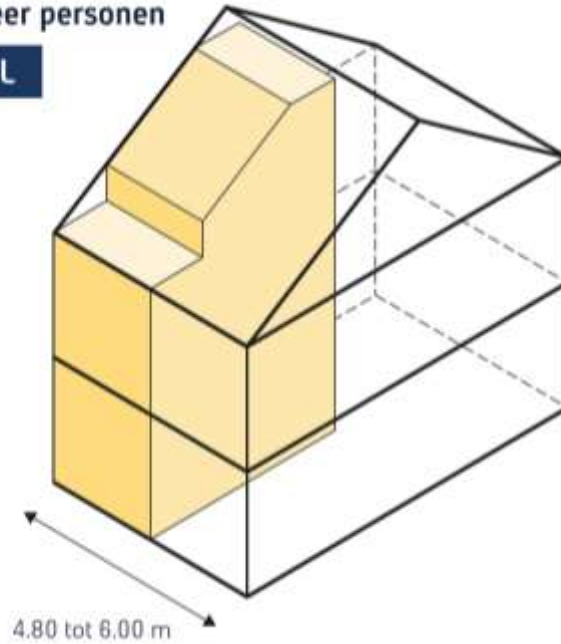
S





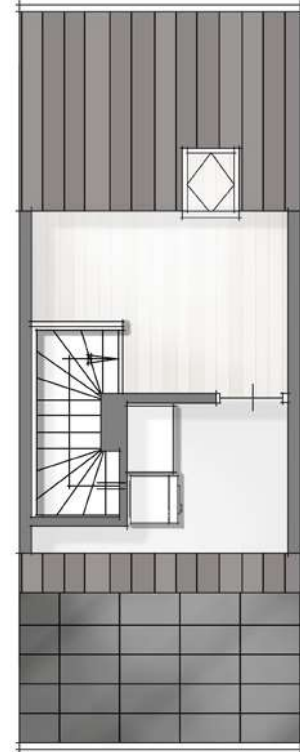
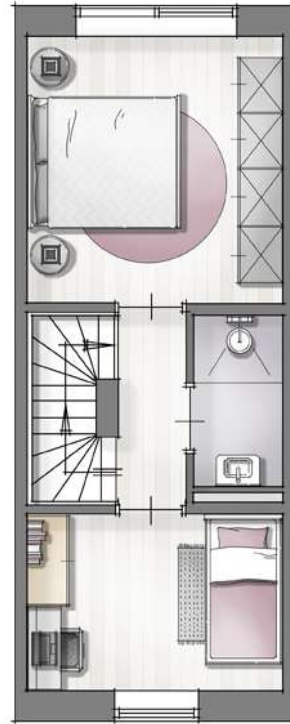
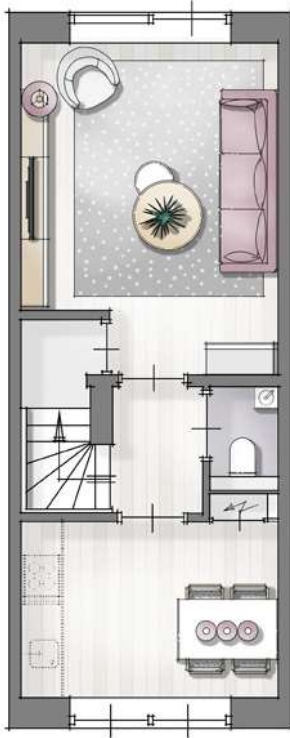
MAXIMAAL FLEXIBEL ONTWERP

3 of meer personen



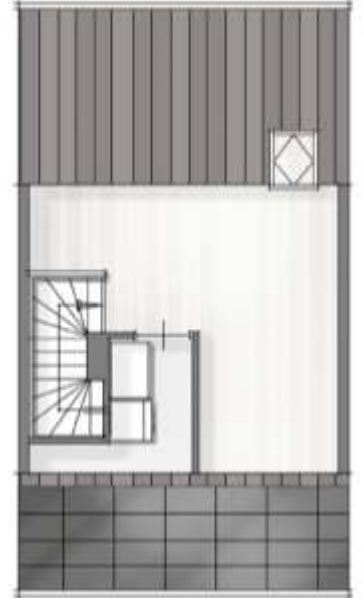


SFEERPLATTEGROND HORIZON S





SFEERPLATTEGROND HORIZON M





Natuurlijk Circulair en
energieneutraal



Natuurlijk snelle bouw met volop variatie



Natuurlijk energiezuinig en minder onderhoud



Natuurlijk milieuvriendelijk
geïsoleerd



Natuurlijk wooncomfort



Natuurlijk een materialen-
paspoort

A street view of Moddermanstraat, a residential street with brick houses and parked cars. The street is lined with two-story brick houses featuring red-tiled roofs and small balconies with yellow railings. Several cars are parked along the street, and the name 'Antony Modderman' is painted on the road surface. The sky is blue with scattered white clouds.

Moddermanstraat

Antony Modderman



Natuurlijk een
Natuurinclusieve tuin

Moddermanstraat

Antony Modderman





Integrale herontwikkeling



minder infra, meer groen
natuurinclusief parkeren

horizon
biobased concept woning

CULTUURHISTORIE:

- wederopbouw reinvented
- bloksamenstelling
- systeembouw
- architectuur als gevolg van bouwkundige logica
- IP op basis van tuinstadgedachte

SOCIAAL:

- verdichten, dus toevoegen van woonruimte
- plekken om te ontmoeten
- plekken om te spelen
- reductie van hitte stress
- woningen zijn verbonden met openbaar gebied
- werken aan bewustwording op gebied van water en natuur

MATERIAAL:

- biobased
- lokaal geogst
- demontabel

NATUURINCLUSIEF:

- kleinere kavels, meer plaats voor groen.
- bestaande bomen behouden
- biodiversiteit verrijken met gebiedseigen beplanting
- wadi inzetten voor verrijking biodiversiteit
- treintje van mini ecosystemen
- geveltuinten
- nestkasten
- natuurinclusieve bergingen
- bijleveren van een tuinplan

WATER vasthouden in het gebied:

- groen en bomen
- daken gevelwater buffer in gebied
- zichtbaar systeem ivm bewustwording

GEZONDHEID:

- reductie van hittestress
- betere akoestiek
- minder emissie
- wonen in groen, minder stress

A close-up photograph of an apple tree branch in the foreground, laden with several green and red apples. The background shows a brick house with white window frames and a door, slightly out of focus. The scene is brightly lit, suggesting a sunny day.


Succesfactoren



Leerpunten



De volgende stap



Op naar een duurzamere leefomgeving!

fe



- ✓ Voorbereiding
- ✓ Wanden
- ✓ Gevels
- ✓ Afwerking
- ✓ Vloer en kap
- ✓ Binnenafwerking en installaties
- ✓ Transport

Stappen in de fabriek